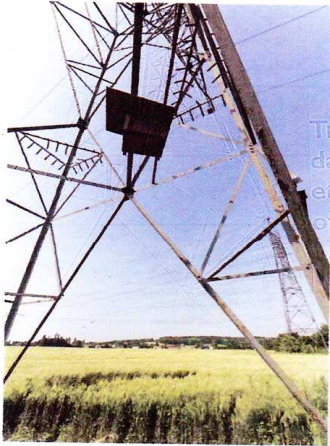


MARCQ, SES CHOUETTES CHEVÊCHES



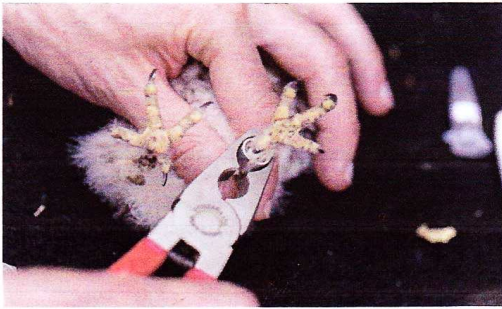
Trois chouettes chevêches sont nées cette année dans notre commune. Cette espèce étant menacée et étudiée au niveau régional et national, un bagueur officiel est venu à Marcq, le 21 juin dernier.



L'agent RTE monte dans le pylone pour récupérer les 3 petites chouettes à l'aide d'un sac. Il les a ensuite remontées dans leur nid après la pose des bagues..



Nom français : Chevêché d'Athéna (anciennement appelée : chouette chevêché)
Nom latin : *Athene noctua*
Embranchement : Vertébrés
Classe : Oiseaux
Ordre : Strigiformes
Famille : Strigidés
Genre : Athene
Espèce : *Noctua*



Loïc Hardouin, le bagueur du Muséum National d'Histoire Naturelle, habilité à baguer les espèces protégées. La bague est "la carte d'identité" de l'oiseau. Elle permet de connaître le lieu, la date ainsi que son âge. Le baguage est une activité scientifique. Les trois petites Chouettes Chevêches Marcquoises ont entre 27 et 29 jours.

Chevêche - Athena noctua
La chouette aux yeux d'or est originaire du bassin méditerranéen. Elle vivait dans les troncs des vieux fruitiers ou des saules têtard. Depuis l'agriculture intensive, la multiplication des lotissements et les remembrements, la plus petite des chouettes ne trouvent plus de cavités pour nicher.



Pierre Souin, Maire de Marcq; Dorothee Pruvost, RTE; Loïc Hardouin, Bagueur du MNHN; Dominique Robert, Président de l'association Atena 78.

RTE :

